

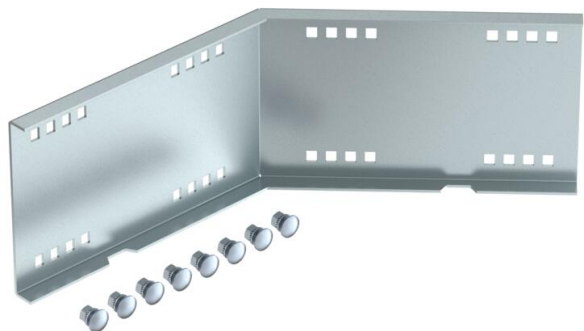
# Scheda tecnica

Giunto angolare di 45°, esterno 160 FS

Codice articolo: 6227856



Giunto angolare 45° orizzontale per passerelle a grande portata con bordo di 160 mm.  
Incluse viti, rondelle e dadi.



**St** Acciaio

**FS** zincato in continuo

## Dati anagrafici

Codice articolo	6227856
Definizione 1	Giunto angolare 45° esterno
Definizione 2	per sistemi grande portata 171
Produttore	OBO
Dimensionee	160x500
Materiale	Acciaio
Superficie	zincato in continuo
Norma per superfici	DIN EN 10346
Unità VK più piccola	1
Unità	Pezzo
Peso	234 kg
Unità di peso	kg/100 Paio

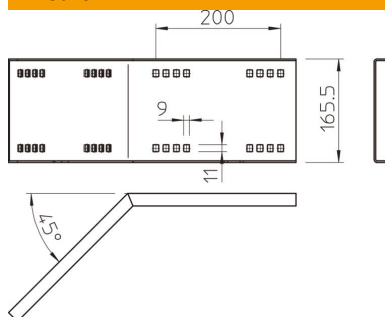
# Scheda tecnica

Giunto angolare di 45°, esterno 160 FS

Codice articolo: 6227856



## Misure



Lughezza.	540 mm
Larghezza	20 mm
Altezza	160 mm
Spessore lamiera	2.5 mm

## Dati tecnici

Versione	Giunto angolare
Mantenimento funzionale	no
Adatto per passerelle grigliate	no
Adatto per passerelle portacavi	sì
Adatto per passerelle	sì
Adatto per sistemi portacavi con altezza pari a	160 mm
Giunto snodato orizzontale	no
Giunto snodato verticale	no
Acciaio inossidabile, decapato	no
Tipo di collegamento	Connettore a vite