

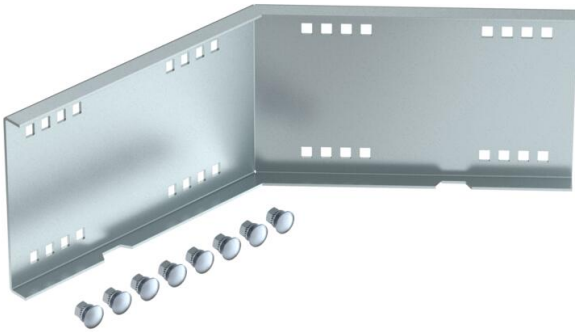
# Fiche technique

## Raccord coudé à 45°, extérieur 160 FT

Référence: 6227864



Raccord d'angle à 45°, horizontal, pour chemins de câbles et échelles à câbles longue portée d'une hauteur latérale de 160 mm.  
Livré avec boulons, rondelles et écrous, fournis en quantités nécessaires.



**St** acier

**FT** galvanisé à chaud par trempage

### Données de base

Référence	6227864
Type	WRWV 160 A FT
Désignation 1	Éclisse coudée à 45° ext.
Désignation 2	pour système longue portée 160
Fabricant	OBO
Dimension	160x500
Matériau	acier
Surface	galvanisé à chaud par trempage
Norme de surface	DIN EN ISO 1461
Unité d'emballage minimale	1
Unité de mesure	Pièce
Poids	234 kg
Unité de poids	kg/100 paires

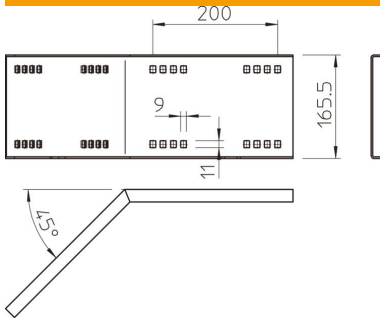
# Fiche technique

Raccord coudé à 45°, extérieur 160 FT

Référence: 6227864



## Dimensions



Longueur	540 mm
Largeur	20 mm
Hauteur	160 mm
Épaisseur de tôle	2,5 mm

## Caractéristiques techniques

Modèle	Raccord coudé
Sécurité de fonctionnement	non
Convient pour chemin de câbles en treillis	non
Convient pour échelle à câbles	oui
Convient pour chemin de câbles	oui
Convient pour hauteur du système de support de câbles	160 mm
Raccord articulé horizontal	non
Raccord articulé vertical	non
Acier inoxydable, décapé	non
Type de raccordement	Éclisse droite