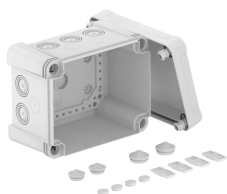


Scheda tecnica

Scatola di derivazione X 10

Codice articolo: 2005016



Scatola di derivazione per il collegamento di cavi e linee in ambienti interni e ambienti esterni. Forma rettangolare con inserti di deviazione. Adatta per il montaggio su pareti e soffitti con la possibilità di fissaggio esterno e interno o il montaggio su sezioni angolari. Particolarmente resistente agli urti con IK09. Coperchio con chiusura rapida, plombabile. Costruito con materiali privi di alogeni e resistenti agli UV.

Scatola di derivazione a norma DIN EN 60670. Antifiamma a norma DIN EN 60695-2-11, temperatura di prova 650 °C. Resistenza all'impatto IK09 a norma DIN EN 50102. Grado di protezione IP 67 a norma DIN EN 60529.



PC Polycarbonato

Dati anagrafici

Codice articolo	2005016
Tipo	X10 LGR
Definizione 1	Scatola di derivazione
Produttore	OBO
Dimensionee	190x150x125
Colore	grigio chiaro; RAL 7035
Materiale	Polycarbonato
Unità VK più piccola	1
Unità	Pezzo
Peso	59.2 kg
Unità di peso	kg/100 Paio

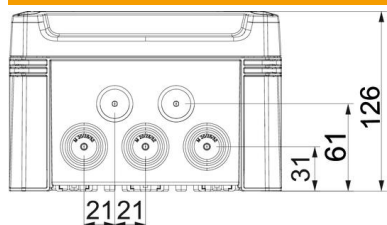
Scheda tecnica

Scatola di derivazione X 10

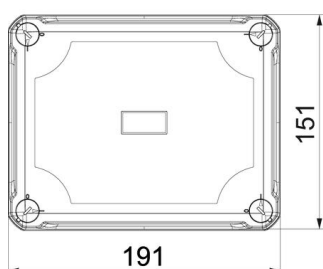
Codice articolo: 2005016



Misure



Lughezza.	191 mm
Larghezza	151 mm
Altezza	126 mm



Scheda tecnica

Scatola di derivazione X 10

Codice articolo: 2005016



Dati tecnici

Accoppiabile	sì
Numero di entrate cavi	10
Tipo di entrata cavi	Membrana a livelli sezionabili
Tipo di passaggio nell'alloggiamento	Goffratura
Tensione nominale di isolamento Ui	750 V
equipaggiamento	NULL
Coperchi	non trasparente
Fissaggio del coperchio	avvitato
Entrata dal lato posteriore	no
Ingressi	10 x Ø20/25/32
Versione testata per esplosione (EX)	no
tagliafiamma	secondo VDE 0471/DIN 695 parte 2-1, temperatura di prova 650 °C
Forma	rettangolare
Rinforzato con fibre di vetro	sì
Priva di alogeni	sì
Dimensioni interne luci	177x137x110 mm
Max Sezione conduttore	10 mm ²
Con schermatura con coperchio	no
Tipo di montaggio	sì
Sezione nominale max.	Montaggio a soffitto / parete
Sezione nominale min.	10 mm ²
Tensione nominale	4 mm ²
Piombabile	750 V
Resistente agli urti	sì
Grado di protezione	IP67
Grado di protezione IK-Code	IK09
Range di temperatura di esercizio max	65 °C
Range di temperatura di esercizio min.	-25 °C
Resistente agli agenti atmosferici	sì