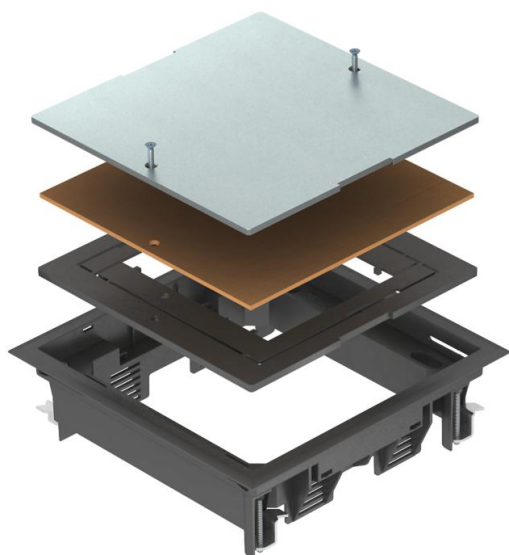


Scheda tecnica

Coperchio per apertura d'ispezione ZES4

Codice articolo: 7406702



Coperchio scatola di derivazione per la chiusura di una scatola di derivazione quadrata con dimensione nominale 4 in sistemi di canali o a pavimento in ambienti interni.

Spessore rivestimento pavimento 5 mm, eventualmente regolabile anche a 3, 8 o 10 mm.



PA Poliammide

Dati anagrafici

| | |
|----------------------|-----------------------------|
| Codice articolo | 7406702 |
| Tipo | ZES4-2 U10T 9011 |
| Definizione 1 | Inserto scatola derivazione |
| Definizione 2 | per montaggio universale |
| Produttore | OBO |
| Colore | nero grafite; RAL 9011 |
| Materiale | Poliammide |
| Unità VK più piccola | 1 |
| Unità | Pezzo |
| Peso | 158 kg |
| Unità di peso | kg/100 Paio |

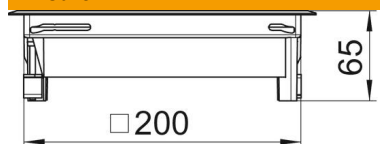
Scheda tecnica

Coperchio per apertura d'ispezione ZES4

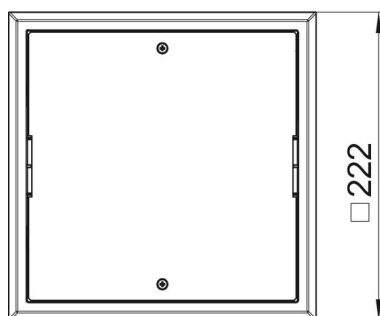
Codice articolo: 7406702



Misure



| | |
|-----------|--------|
| Lughezza. | 222 mm |
| Larghezza | 222 mm |
| Altezza | 65 mm |



Dati tecnici

| | |
|---|----------------|
| Numero di apparecchi installabili | 0 |
| Versione | quadrato |
| Telaio di protezione pavimento | sì |
| Trattamento del pavimento | asciutto |
| Altezza pavimento min. | 62 mm |
| Adatto per incasso nel pavimento doppio | sì |
| Adatto per incasso in intercapedini del pavimento | sì |
| Adatto per trattamento con lavaggio bagnato | no |
| Adatto per scatola da incasso | 250/350 |
| Lunghezza esterna | 222 mm |
| Lunghezza di montaggio | 201 mm |
| Dimensione nominale per torretta | 4 |
| Carico verticale, grande superficie | fino a 5.000 N |
| Carico verticale, piccola superficie | fino a 3.000 N |
| Spessore rivestimento pavimento | 5 mm |