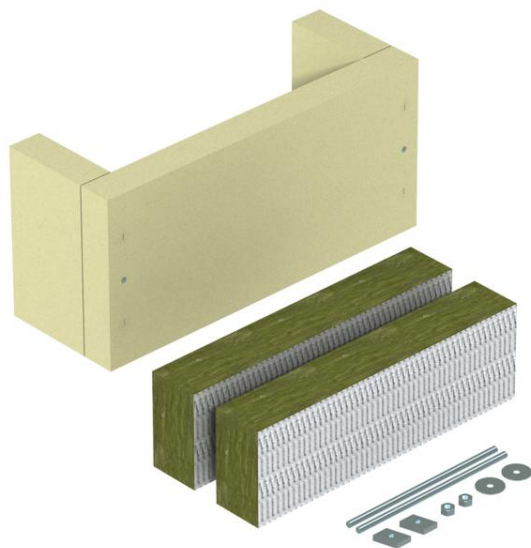


Fiche technique

Décharge de traction trilatérale, avec laine minérale,
hauteur intérieure de 175 mm
Référence: 7215716



Décharge de traction comme mesure efficace pour pose de câbles verticale selon DIN4102 partie 12, homologuée pour tout type de câbles et tous les systèmes de pose verticaux. Classes de maintien en fonction E30 à E90. Boîtier avec plaques en fibres minérales, matériel de fixation, cartouche avec enduit coupe-feu ASX et plaque d'identification.

Données de base

Référence	7215716
Type	ZSE90-35-17
Désignation 1	Décharge de traction
Désignation 2	pour câblage vertical
Fabricant	OBO
Dimension	440x220x160
Unité d'emballage minimale	1
Unité de mesure	Pièce
Poids	600 kg
Unité de poids	kg/100 paires

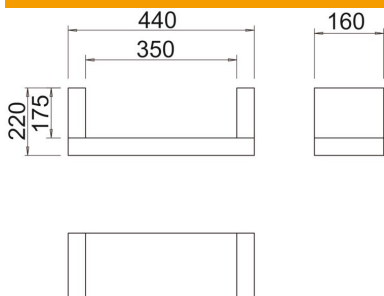
Fiche technique

Décharge de traction trilatérale, avec laine minérale,
hauteur intérieure de 175 mm

Référence: 7215716



Dimensions



Longueur	160 mm
Largeur	440 mm
Hauteur	220 mm
Cote B	440 mm
Cote b	350 mm
Dimension H	160 mm
Dimension t	220 mm
Cote t	175 mm

Caractéristiques techniques

Modèle Protection contre les incendies	Cloison souple
forme	carré
Accessoires requis	non