

# Fiche technique

## Élément de raccordement pour mât de capture isFang IN

Référence: 5408019



- pour conducteur isCon® Basic et Professional
- Raccord et pose du conducteur dans mât de captage isolé
- Confection à visser
- Avec gaine thermorétractable et clé hexagonale
- Testé jusqu'à 150 kA (niveau de protection contre la foudre II)



**A2** acier inoxydable 1.4301

### Données de base

Référence	5408019
Type	isCon IN con 2
Désignation 1	Connecteur
Désignation 2	pour isCon Basic + Pro intér.
Fabricant	OBO
Dimension	Ø20mm
Matériau	acier inoxydable 1.4301
Unité d'emballage minimale	1
Unité de mesure	Pièce
Poids	27,8 kg
Unité de poids	kg/100 paires

# Fiche technique

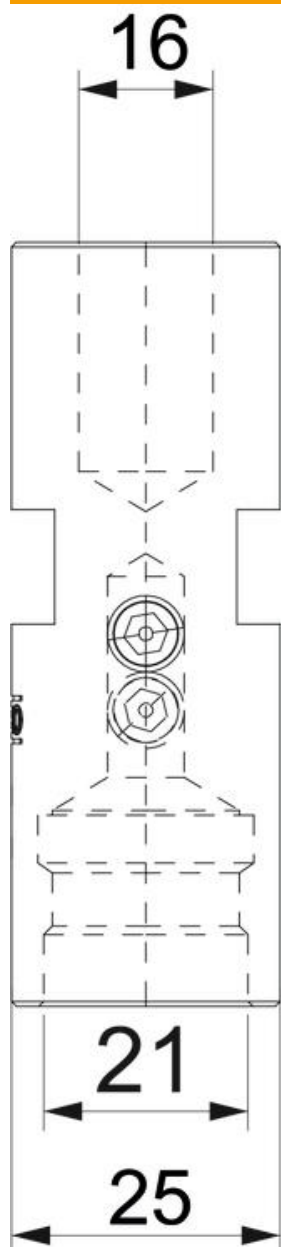
Élément de raccordement pour mât de capture isFang IN

Référence: 5408019



## Dimensions

Dimension d min. | 28 mm



# Fiche technique

Élément de raccordement pour mât de capture isFang IN

Référence: 5408019



## Caractéristiques techniques

Capacité de courant de foudre admissible	H1/150 kA
Convient pour le raccordement	autres
Ajustement	20 mm