

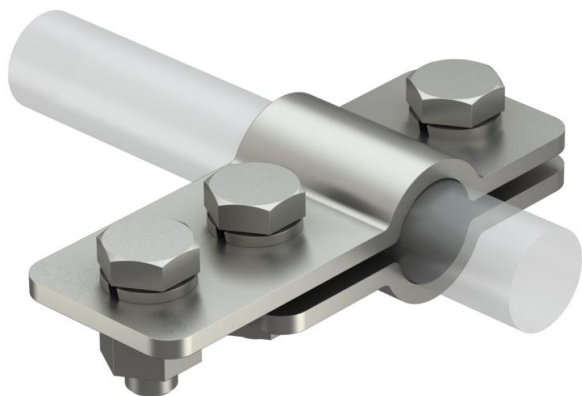
Scheda tecnica

Morsetto per collegamento al potenziale di terra

Codice articolo: 5408036



- per evitare scariche superficiali sulla linea isCon®
- con rondelle elastiche per la sicurezza di avvvitamento contro l'autoallentamento



A2 Acciaio, INOX

Dati anagrafici

Codice articolo	5408036
Tipo	isCon PAE
Definizione 1	Connessione equipotenziale
Definizione 2	per conduttore isCon
Produttore	OBO
Dimensionee	Ø17-25mm
Materiale	Acciaio INOX 1.4301
Unità VK più piccola	2
Unità	Pezzo
Peso	36.5 kg
Unità di peso	kg/100 Paio

Dati tecnici

Collegamento	Conduttore tondo
Tipo di accessorio	Elemento terminale di collegamento
Accoppiamento	Ø 17-25 mm
Accessori	sì
Pezzo di ricambio	no