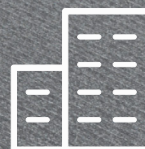
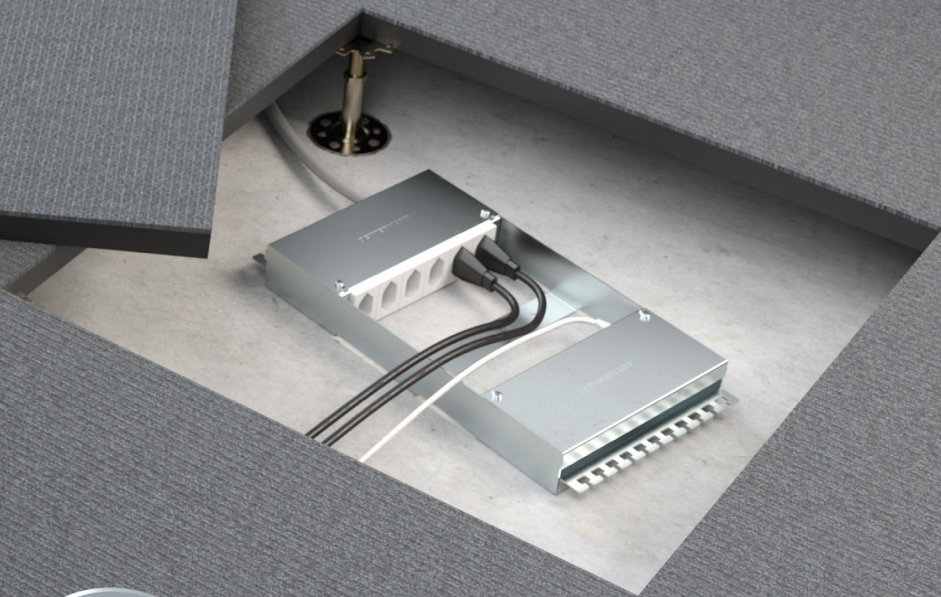


En option assemblée avec
dispositif 230V

Les boîtes stockées seront
livré vérifié

Acier de surface
galvanisé

En option avec
câble de connexion



La boîte pour plancher technique surélevé type DBD

En deux hauteurs avec 4 à 20 places FLF, pour une viabilisation
de l'électricité optimale

OBO
BETTERMANN

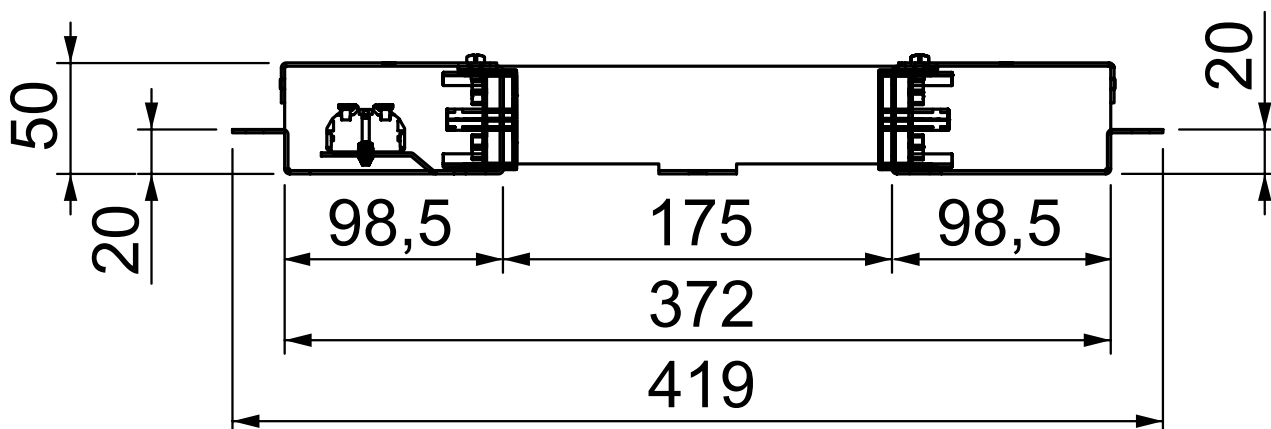
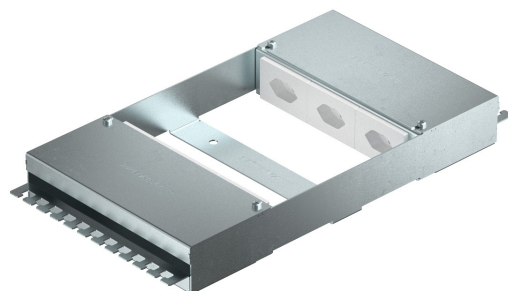
 **BETTERMANN AG**
Votre partenaire OBO en Suisse

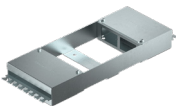
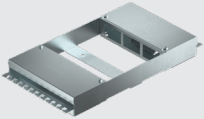
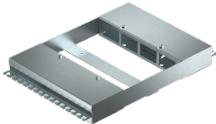
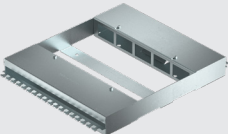
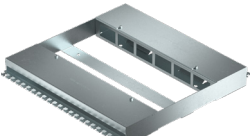
La boîte pour plancher technique surélevé

Type DBD lieg

Conception horizontale pour de faibles hauteurs d'installation

La boîte type DBD lieg, avec un hauteur d'installation de 50 mm, est particulièrement adapté pour applications avec de faibles hauteurs d'installation. Cette série de modèles offre de la place pour jusqu'à 12 appareils FLF 3/5, le être installé horizontalement. Des produits spécifiques sur mesure possible sur demande.



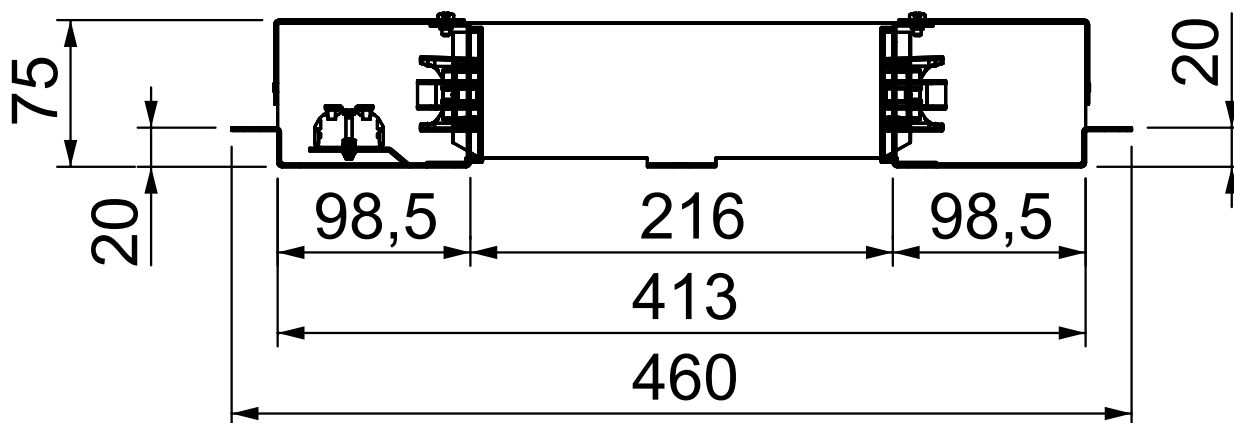
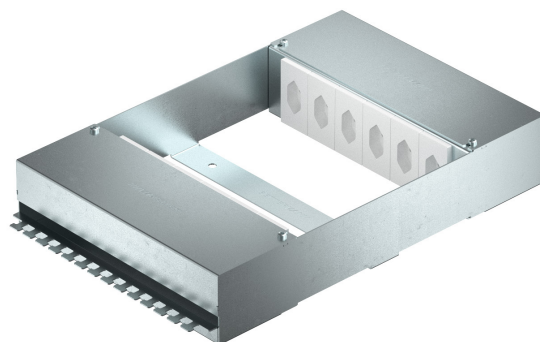
	Type	Dimension L x L x H	Numéro d'article
	DBD 2x2FLF lieg	419x149x50mm	7428270
	DBD 2x3FLF lieg	419x214x50mm	7428272
	DBD 2x4FLF lieg	419x277x50mm	7428274
	DBD 2x5FLF lieg	419x339x50mm	7428276
	DBD 2x6FLF lieg	419x402x50mm	7428278

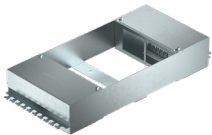
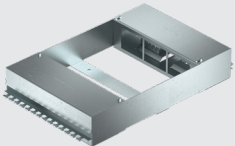
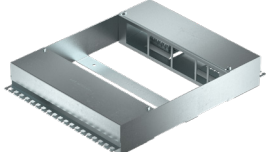
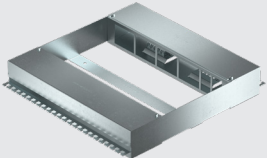
La boîte pour plancher technique surélevé

Type DBD steh

Conception verticale

La boîte type DBD steh, avec un hauteur d'installation de 75 mm, peut accueillir jusqu'à 20 FLF 3/5 ou 10 FLF 6/5, montage verticale. Il est donc particulièrement adapté pour des développements plus poussés. Des produits spécifiques sur mesure possible sur demande.



Type	Dimension L x L x H	Numéro d'article
 DBD 2x4FLF steh	460x200x75mm	7428280
 DBD 2x6FLF steh	460x275x75mm	7428282
 DBD 2x8FLF steh	460x350x75mm	7428284
 DBD 2x10FLF steh	460x425x75mm	7428286

Bettermann AG

Lochrütiried 1
6386 Wolfenschiessen

Service Clients Suisse

Tél : +41 (0)21 320 77 70
Fax : +41 (0)41 629 77 10
info@bettermann.ch

www.obo.ch



Building Connections

