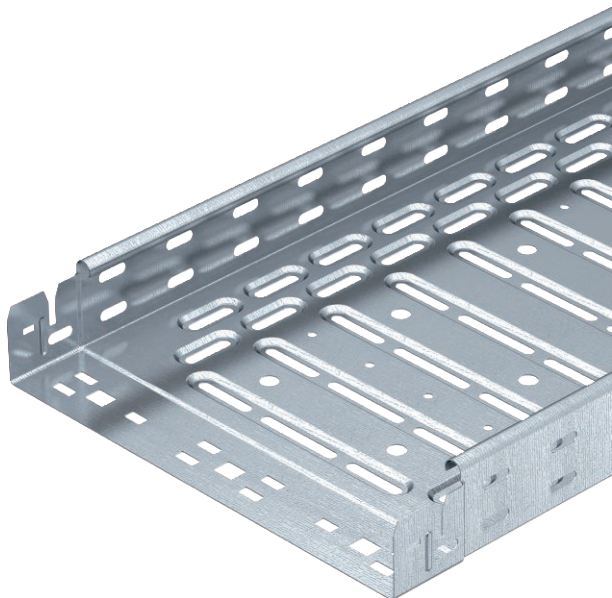


# Fiche technique

## Chemin de câbles RKSM 60

N° de réf. 6047611



Chemin de câbles avec système de fixation rapide intégré La longueur utile des chemins de câbles est de 3 000 mm.

Le chemin de câble dispose d'une perforation latérale continue de 7 x 20 mm pour l'installation d'éléments de montage et de raccordement supplémentaires.

La perforation pour la suspension directe par tige filetée a un diamètre de 11 mm.

La liaison équipotentielle constante est garantie sans élément supplémentaire.

Atténuation magnétique du blindage sans couvercle 20 dB, avec couvercle 50 dB.



**St** Acier

**FS** galvanisé sendzimir

Texte produit Normes

Le chemin de câbles est testé pour la sécurité de maintien de fonctionnement selon DIN 4102 partie 12 et pour le montage au-dessus de faux plafonds coupe-feu (pour des largeurs de chemin comprises entre 100 et 400 mm).  
L'exécution et les paramètres de montage correspondent aux certificats en vigueur.  
Pour des informations complémentaires, se reporter au catalogue consacré aux systèmes de protection contre les incendies.

### Données de base

N° de réf.	6047611
Type	RKSM 610 FS
Désignation 1	Chemin de câble RKSM
Désignation 2	Magic, avec connecteur rapide
Fabricant	OBO
Dimension	60x100x3050
Matériau	acier
Matériau abréviation	St (acier)
Surface	galvanisé sendzimir
Surface selon DIN	DIN EN 10346
Surface abréviation	FS
Unité de vente minimale (VG)	3 m
Poids	134,33 kg/100 m

# Fiche technique

## Chemin de câbles RKSM 60

N° de réf. 6047611

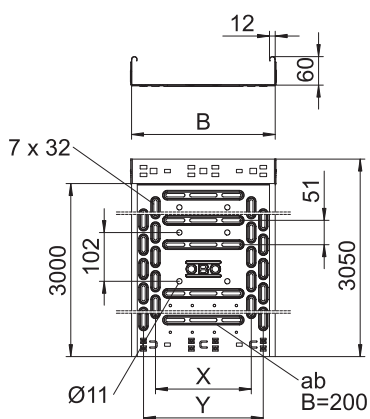


### Caractéristiques techniques



Section utile	5.800,00 mm <sup>2</sup>
Section utile	58,00 cm <sup>2</sup>
Convient pour le maintien de fonction	<input checked="" type="checkbox"/>
Version du connecteur	raccord intégré
Perforation au fond avec couvercle	<input type="checkbox"/>
Perforation de montage dans le fond	<input checked="" type="checkbox"/>
Schéma de perçage NATO	<input type="checkbox"/>
Acier inoxydable, décapé	<input type="checkbox"/>
Perforation latérale	<input checked="" type="checkbox"/>
Modèle longue portée	<input type="checkbox"/>

### Dimensions

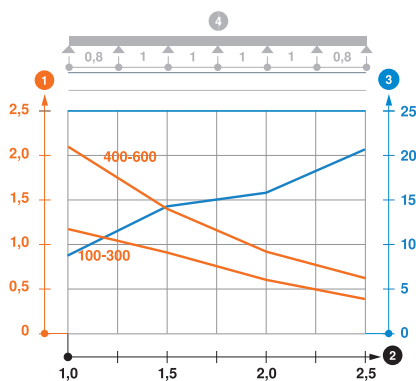


Longueur	3.050,00 mm
Largeur	100,00 mm
Hauteur	60,00 mm
Hauteur latérale	60,00 mm
Dimension B	100,00 mm
Dimension y	50,00 mm
Épaisseur de tôle	0,75 mm

### charge adm.:

Classe de charge NEMA	8AA
Distance entre supports 1,0m	1,20 kN/m
Distance entre support 1,5m	0,90 kN/m
Distance entre support 2,0m	0,60 kN/m
Distance entre supports 2,5m	0,40 kN/m

Diagramme de charge du chemin de câbles RKSM 60



- 1 Charge admissible de chemins de câbles/d'échelles à câbles en kN/m sans charge d'homme
- 2 Portée en m
- 3 Déflexion de longeron en mm avec kN/m autorisé
- 4 Schéma de charge pour le procédé de contrôle
- Courbe de charge avec largeur du chemin de câbles/de l'échelle à câbles en mm
- Courbe de déflexion de longeron en fonction de l'espacement d'appui